

TB

中华人民共和国铁道行业标准

TB/T 2490—94

扣件荷载参数测试方法

1994—08—01 发布

1995—04—01 实施

中华人民共和国铁道部 发布

扣件垂直力测试

1 主题内容与适用范围

本标准规定了扣件垂直力测试的方法。

本标准适用于扣件垂直力的现场测试。

2 试验方法原理概要

通过测定特制的测试元件工作状态下的应变,根据标定得出扣件承受的垂直力。

3 测试元件与测试设备

3.1 测试元件

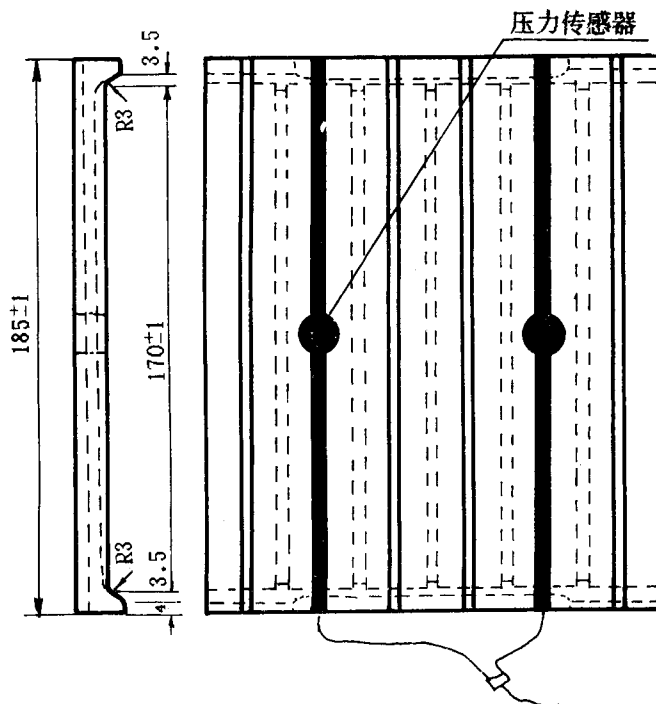


图1 橡胶垫板式测力垫板